



---

## Inhaltsverzeichnis

Seilwindenanbausatz Volkswagen Transporter T5 – Nr: 12120001  
Seilwindenanbausatz Volkswagen Transporter T6 – Nr: 12140002

**Bitte beachten Sie die unterschiedlichen Einbauanleitungen je nach Modell!**



<b>Volkswagen Transporter (T5)</b>			
<b>Part n° 1212-0001</b>			
<b>Winden Anbausatz</b>			
Nummer:	12120001	Stand:	11.2016
Revision:	00	Sprache:	DE

## Wichtig

**Um eine einwandfreie Funktion und Qualität unserer Teile zu gewährleisten, muss deren Einbau gemäß dieser Einbauanleitung und nach den VW Herstellervorgaben in Fachwerkstätten vorgenommen werden. Die SEIKEL GmbH und deren Mitarbeiter haften nicht für Schäden und deren Folgen, gleich welcher Art, die durch Nichtbeachtung oder Unkenntnis dieser Vorgaben entstehen. Für nicht korrekt durchgeführte Einbauten entfällt jegliche Garantie.**

## Einbauanleitung

Die genauen Arbeitsschritte sowie Anzugsdrehmomente sind aus den VOLKSWAGEN Anleitungen zu entnehmen, bei Abweichungen gelten unsere Vorgaben.

### **ACHTUNG!**

Alle Bohrlöcher und Durchführungen müssen von beiden Seiten entgratet werden. Blechspäne sind sofort aufzunehmen / aufzusaugen und es ist darauf zu achten, dass keine Späne in Hohlräume der Karosserie fallen!

1. Lackaufbau (gemäß aktuell gültigem VW-Reparaturleitfaden "Lack", siehe "ELSA") herstellen:

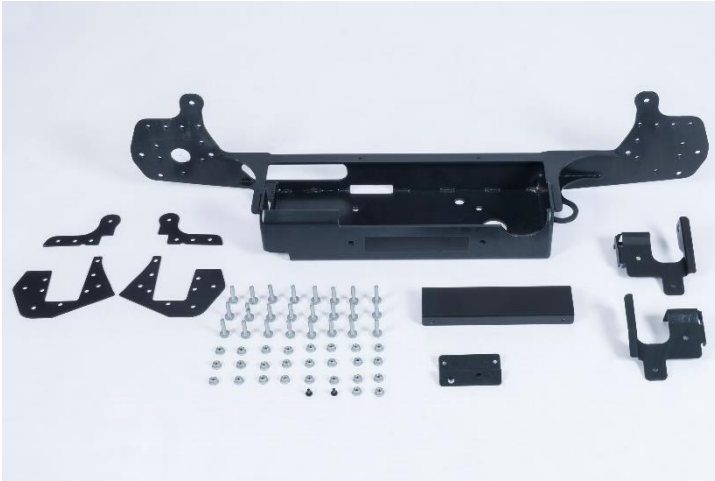
1a. Waschprimer aufbringen und entsprechend der Artikelbeschreibung trocknen lassen, ggf. kann ein Heißluftfön eingesetzt werden. Wir empfehlen: 1k Waschprimer LLS MAX 106 M2.

1b. Füller aufbringen und entsprechend der Artikelbeschreibung trocknen lassen, ggf. kann ein Heißluftfön eingesetzt werden. Wir empfehlen 2K-HS-Füller LLS MAX 202 M2.

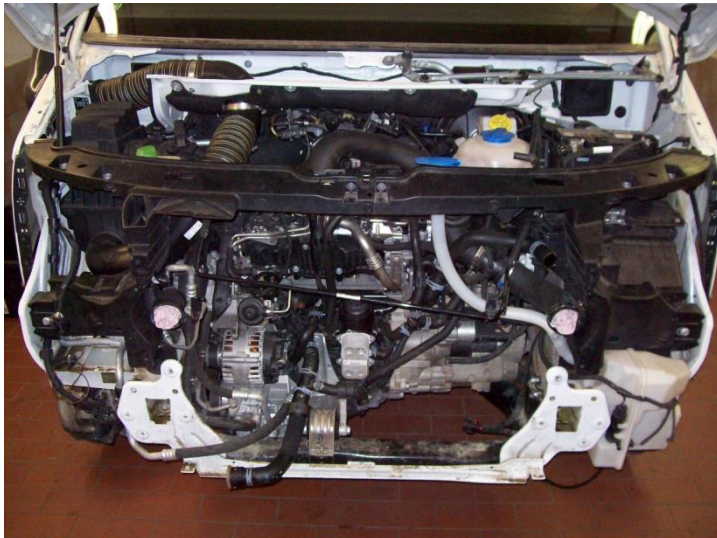
1c. Ggf. Basislack auf sichtbare Flächen entsprechend der fahrzeugspezifischen Lackfarbe aufbringen und entsprechend der Artikelbeschreibung trocknen lassen, ggf. kann ein Heißluftfön eingesetzt werden.

1d. Sämtliche Schnittstellen, Hohlräume bzw. Bohrungen zusätzlich mit Schutzwachs behandeln, ggf. mit einem kleinen Pinsel auftragen. Wir empfehlen Konservierungswachs transparent AKR 321 M 15 4.

## Stückliste



- 1x Schablone für Windenfensterausschnitt
- 1x Windenhalter
- 2x Verstärkungsblech unten
- 2x Verstärkungsblech oben
- 1x Halter für Kühler rechts
- 1x Halter für Kühler links
- 1x Halter für Steuergerät
- 1x Winkelblech zur Kabelführung
- 2x M10x40 Senkkopfschraube
- 26x M8x35 Sechskantschraube
- 26x M8 Sechskantbundstopmutter
- 2x M6x10 Sechskantschraube



## Anleitung

Fahrzeugfront wie auf nebenstehendem Bild gezeigt demontieren (unbedingt Herstellervorgaben (ELSA) und Sicherheitsrichtlinien beachten).



Nebenstehend abgebildete  
Kühlmittelschläuche ausbauen und kürzen;  
A & B = 15mm, C = 25mm.



Seilwindenanbausatz an die Fahrzeugfront  
vormontieren.



Bohrungen markieren und vorbohren.

**Missing Picture**

Anbausatz demontieren und vorgebohrte Bohrungen auf 8,5mm aufbohren.

**Missing Picture**

**Alle Bohrlöcher und Durchführungen müssen von beiden Seiten entgratet werden. Blechspäne sind sofort aufzunehmen / aufzusaugen und es ist darauf zu achten, dass keine Späne in Hohlräume der Karosserie fallen!**

Die aufgebohrten Löcher sind nach den Vorgaben auf Seite 1 mit Rostschutz zu behandeln.



Nach erfolgtem Lackaufbau Seilwindenanbausatz und Schaltkasten der Seilwindenelektrik endgültig am Fahrzeugrahmen montieren. Verkabelung verlegen, die Kabel der Seilwinde werden direkt auf den Polen der Fahrzeugbatterie verschraubt. Der elektrische Anschluss der Seilwinde an eventuell vorhandenen Zusatzbatterien oder elektrischen Schnittstellen ist nicht zulässig und kann schwerwiegende elektrische Fehler verursachen!



Mitgelieferte Schablone der Seildurchführung auf der vorderen Stoßfängerverkleidung vermitteln und mit Klebeband befestigen.

Ausschnitt für Seildurchführung mit Werkstattmitteln in die Stoßfängerverkleidung einarbeiten.



Gesamte Fahrzeugfront montieren.



<b>Volkswagen Transporter (T6)</b>			
<b>Part n° 1214-0002</b>			
<b>Winden Anbausatz</b>			
Nummer:	12140002	Stand:	11.2016
Revision:	00	Sprache:	DE

## Wichtig

**Um eine einwandfreie Funktion und Qualität unserer Teile zu gewährleisten, muss deren Einbau gemäß dieser Einbauanleitung und nach den VW Herstellervorgaben in Fachwerkstätten vorgenommen werden. Die SEIKEL GmbH und deren Mitarbeiter haften nicht für Schäden und deren Folgen, gleich welcher Art, die durch Nichtbeachtung oder Unkenntnis dieser Vorgaben entstehen. Für nicht korrekt durchgeführte Einbauten entfällt jegliche Garantie.**

## Einbauanleitung

Die genauen Arbeitsschritte sowie Anzugsdrehmomente sind aus den VOLKSWAGEN Anleitungen zu entnehmen, bei Abweichungen gelten unsere Vorgaben.

### **ACHTUNG!**

Alle Bohrlöcher und Durchführungen müssen von beiden Seiten entgratet werden. Blechspäne sind sofort aufzunehmen / aufzusaugen und es ist darauf zu achten, dass keine Späne in Hohlräume der Karosserie fallen!

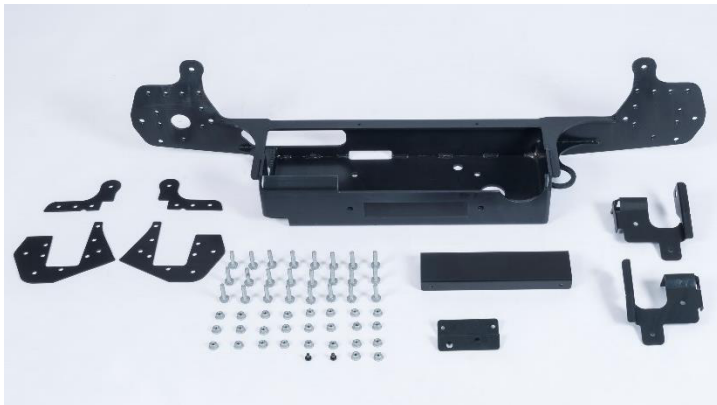
1. Lackaufbau (gemäß aktuell gültigem VW-Reparaturleitfaden "Lack", siehe "ELSA") herstellen:

1a. Waschprimer aufbringen und entsprechend der Artikelbeschreibung trocknen lassen, ggf. kann ein Heißluftfön eingesetzt werden. Wir empfehlen: 1k Waschprimer LLS MAX 106 M2.

1b. Füller aufbringen und entsprechend der Artikelbeschreibung trocknen lassen, ggf. kann ein Heißluftfön eingesetzt werden. Wir empfehlen 2K-HS-Füller LLS MAX 202 M2.

1c. Ggf. Basislack auf sichtbare Flächen entsprechend der fahrzeugspezifischen Lackfarbe aufbringen und entsprechend der Artikelbeschreibung trocknen lassen, ggf. kann ein Heißluftfön eingesetzt werden.

1d. Sämtliche Schnittstellen, Hohlräume bzw. Bohrungen zusätzlich mit Schutzwachs behandeln, ggf. mit einem kleinen Pinsel auftragen. Wir empfehlen Konservierungswachs transparent AKR 321 M 15 4.



## Stückliste

- 1x Schablone für Windenfensterausschnitt
- 1x Windenhalter
- 2x Verstärkungsblech unten
- 2x Verstärkungsblech oben
- 1x Halter für Kühler rechts
- 1x Halter für Kühler links
- 1x Halter für Steuergerät
- 1x Winkelblech zur Kabelführung
- 2x M10x40 Senkkopfschraube
- 26x M8x35 Sechskantschraube
- 26x M8 Sechskantbundstopmutter
- 2x M6x10 Sechskantschraube
- 1x Kühlmittelschlauch 7E0 121 101 E
- 1x Kühlmittelschlauch 7E0 122 051 E
- 1x Schnellkupplung 3B0 122 291 C
- 2x Federbandschelle 40x12
- 1x Kantenschutz



## Anleitung

Fahrzeugfront wie auf nebenstehendem Bild gezeigt demontieren (unbedingt Herstellervorgaben (ELSA) und Sicherheitsrichtlinien beachten).





Seilwindenanbausatz an die Fahrzeugfront vormontieren.



Bohrungen markieren und vorbohren.



Anbausatz demontieren und vorgebohrte Bohrungen auf 8,5mm aufbohren.

## Missing Picture

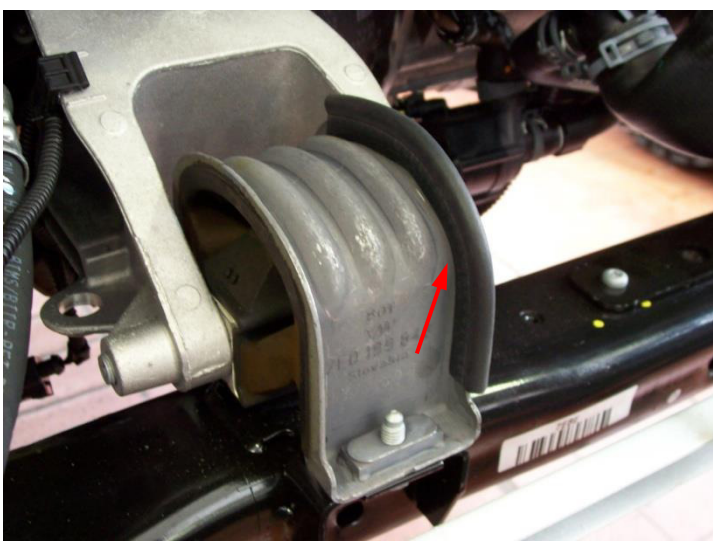
**Alle Bohrlöcher und Durchführungen müssen von beiden Seiten entgratet werden. Blechspäne sind sofort aufzunehmen / aufzusaugen und es ist darauf zu achten, dass keine Späne in Hohlräume der Karosserie fallen!**

Die aufgebohrten Löcher sind nach den Vorgaben auf Seite 1 mit Rostschutz zu behandeln.



Volkswagen Transporter T6 EU6  
Motorisierung 110/150 kW  
Kühlmittelschläuche ersetzen.

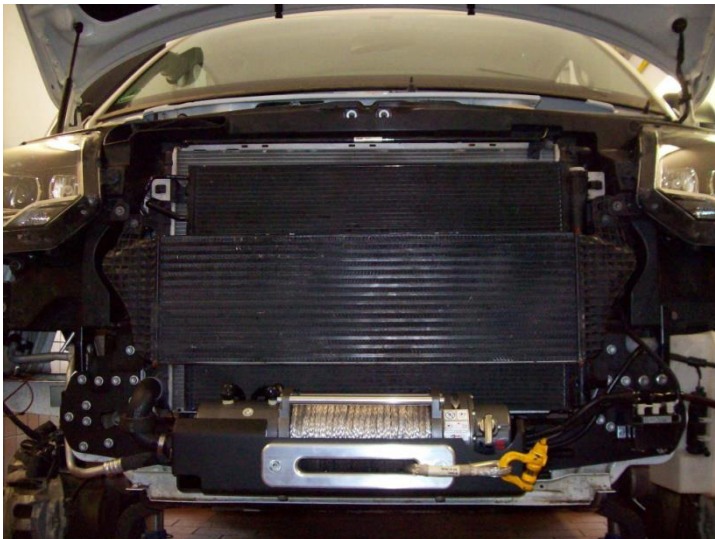
7E0 122 051 R ersetzen gegen mitgelieferten gekürzten 7E0 121 101 E.



Mitgelieferten Kantenschutz auf Motorlager anbringen und Schlauch mit Kabelbinder fixieren



Halter der elektr. Zusatzwasserpumpe lösen, zusätzliche Bohrung einbringen, bzw. vorhandene Bohrung nacharbeiten



Nach erfolgreichem Lackaufbau Seilwindenanbausatz und Schaltkasten der Seilwindenelektrik endgültig am Fahrzeugrahmen montieren. Verkabelung verlegen, die Kabel der Seilwinde werden direkt auf den Polen der Fahrzeugbatterie verschraubt. Der elektrische Anschluss der Seilwinde an eventuell vorhandenen Zusatzbatterien oder elektrischen Schnittstellen ist nicht zulässig und kann schwerwiegende elektrische Fehler verursachen!



Mitgelieferte Schablone der Seildurchführung auf der vorderen Stoßfängerverkleidung vermitteln und mit Klebeband befestigen.

Ausschnitt für Seildurchführung mit Werkstattmitteln in die Stoßfängerverkleidung einarbeiten.



<b>Volkswagen Transporter (T6)</b>			
<b>Part n° 1214-0002</b>			
<b>Winden Anbausatz</b>			
Nummer:	12140002	Stand:	11.2016
Revision:	00	Sprache:	DE



Gesamte Fahrzeugfront montieren.